

GeoConcept

Pré-requis

Je pars de l'hypothèse que vous avez déjà créé votre fichier sous excel, enrichis de vos calculs et des informations de l'INSEE

Par exemple :

	A	B	C	D	E	F	G	H	I	J	K
	Code INSEE	Commune	POPULATION MUNICIPALE 2006	Nb ménages 2006	Nb clients	Cumul Clients	% cumul	Distance CAHORS Kms	Code ZDC	% PENETRATION	
1											
2	46336	Vire-sur-Lot	355	156	3			29			
3	46335	Villesèque	374	164	22			12			
4	46333	Vidaillac	166	76	1			33			
5	46332	Viazac	292	126	0			55			
6	46331	Vers	412	195	39			10			

Théd	Texte (séparateur : tabulation)
Teys	Texte Unicode

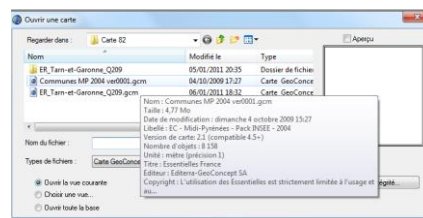
Sauvegarder votre fichier au format TXT

1 Importation des données

Il faut importer les champs du fichier Excel dans la mégabase « Unités administratives », sous-base « communes »

Fichier/Ouvrir

Choisir carte « Communes MP 2004 ver0001.gcm »



Ignorer les 3 messages d'avertissement

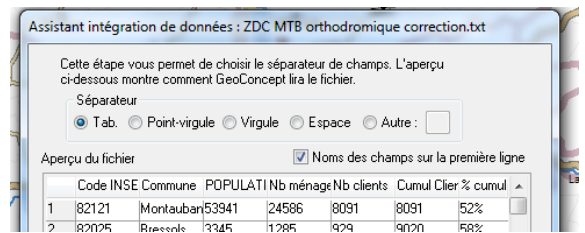
Fichier/Importer/données et structures

Remarque : Si le menu n'apparaît pas allez dans S&M, Options

Sélectionnez le fichier .txt / *Ouvrir*

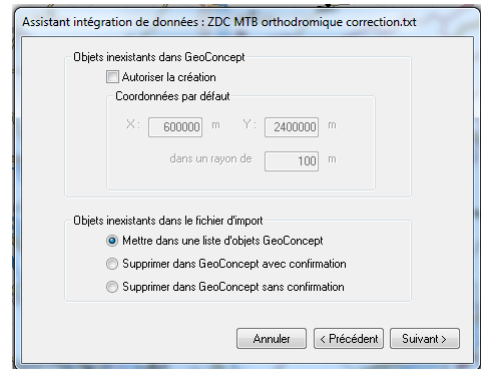
Donnez un nom à votre configuration / *Créer*

Cochez « Noms des champs sur la première ligne » / *Suivant*



Décochez « Autoriser la création »

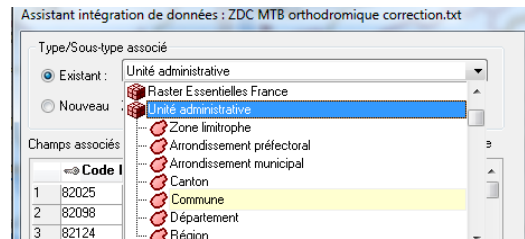
Cochez « Mettre dans une liste d'objets... » / *suivant*



Sélectionnez « Existant »

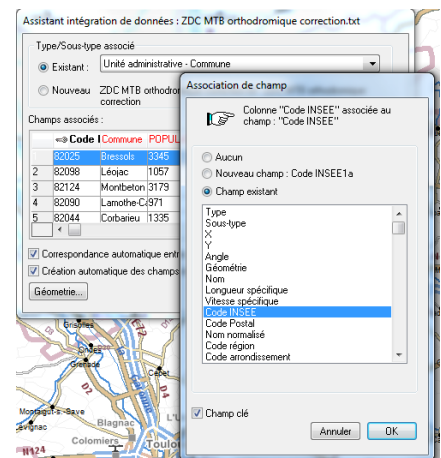
et choisissez successivement

« **Unité administrative** »

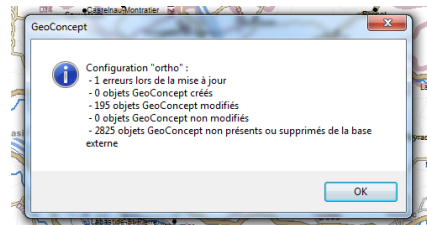


puis sélectionnez « **Communes** »

Cliquez gauche sur le code INSEE et vérifiez qu'il est bien associé au Code INSEE de la base de données communes (= *Jointure*) / *OK* / *Importer*



Finalement vous devez obtenir le message suivant :



2 Création d'une carte

Données / Configurateur / Champs et sélectionner la mégabase

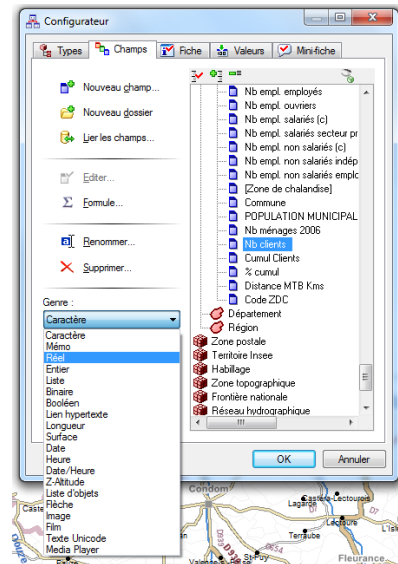
« Unités administratives » puis la base de données « Communes »

Double clic

Vous voyez alors TOUS les champs de la base « Communes »

Vous devez convertir les nouveaux champs importés (souvent en fin de liste) en Réel ou en Entier

/ OK

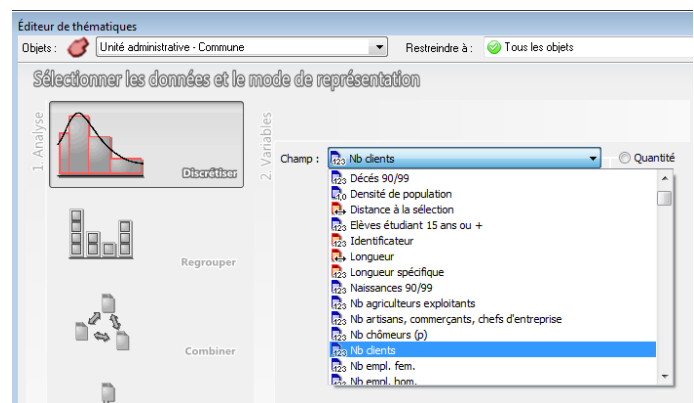


Apparence / Gérer affichage /

Sélectionnez « Unité administrative » puis « Commune »

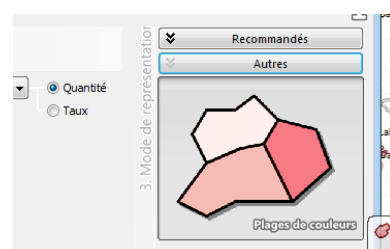
Clic droit sur « Commune » / « Ajouter une thématique... »

Sélectionner le champ à représenter graphiquement (par exemple Nb clients)



Cochez « Quantité »

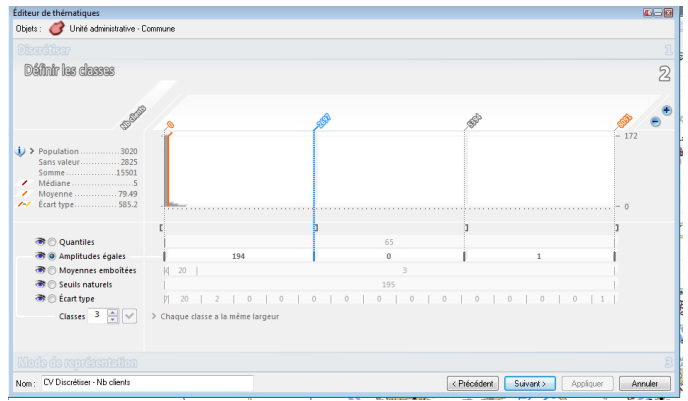
Choisissez « Autres » « Plage de couleurs » / Suivant



Choisissez « 3 classes » et cliquez sur la **coche verte**.

Puis choisissez « Amplitudes égales »

A ce niveau vous voyez apparaître le nombre d'éléments par classe. Si ces nombres ne vous conviennent pas (*par exemple je vois ici que la classe n°2 contient 0 éléments !!*) vous pouvez faire bouger les limites des classes avec votre souris



Bon, remarquez que c'est la partie que je maîtrise le moins bien !!!

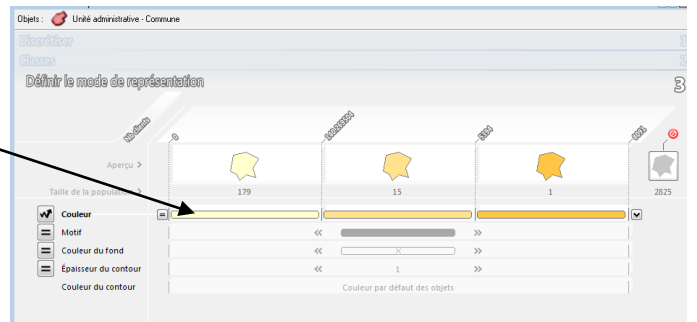
J'ai trouvé la solution : cliquez sur le nombre et tapez la nouvelle valeur de la borne

Poursuivons

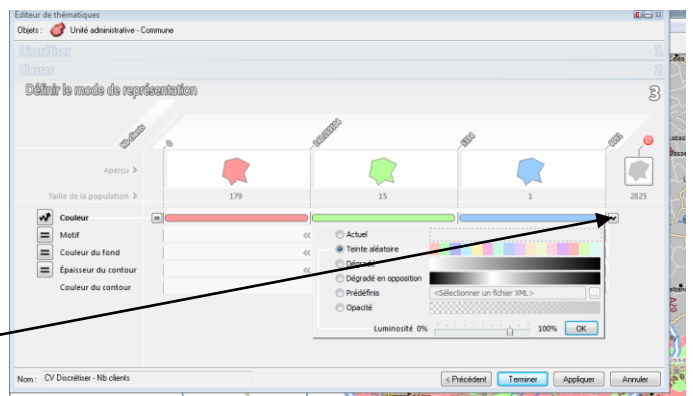
Acceptez ou modifiez les couleurs proposées

Pour modifier la couleur cliquez sur la barre de couleur

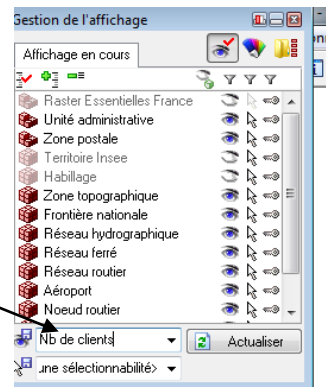
Cliquez sur « Appliquer » afin de visualiser le résultat de votre travail



Si le résultat ne vous convient pas, alors cliquez sur l'ascenseur à droite de la ligne « couleur » et modifiez vos options

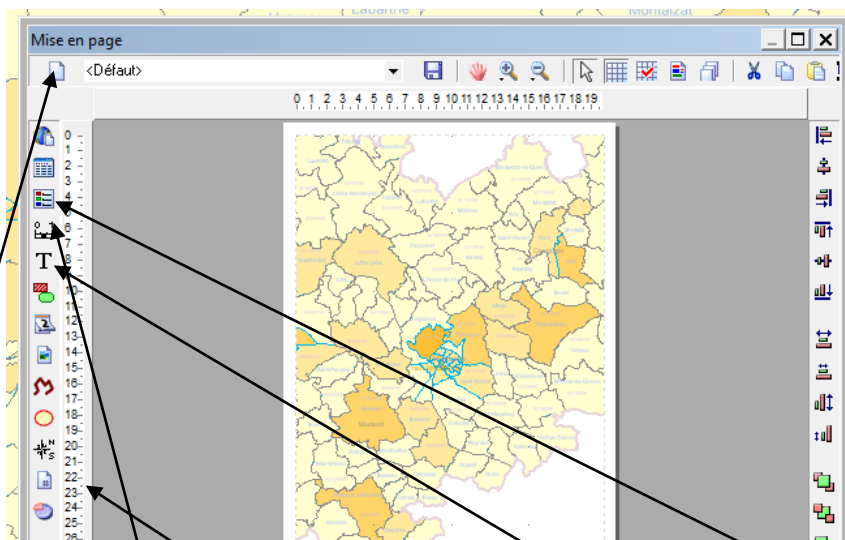


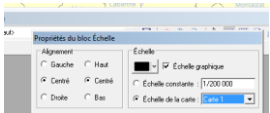
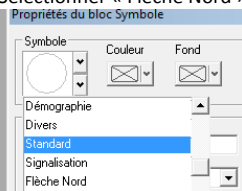
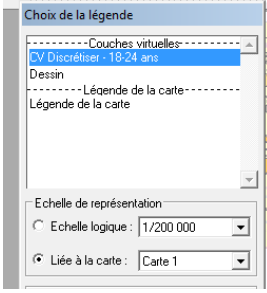
Finalement cliquez sur « terminer » et donnez **IMMEDIATEMENT** un Nom à votre nouvelle carte (par exemple « nb de clients »)



3 Habillage de la carte

Fichier / Mise en page



<i>Paysage</i>	<i>Echelle</i>	<i>Rose du Nord</i>	<i>Titre</i>	<i>Légende</i>
	<p>Cliquez sur l'icône Découpez une zone dans la carte Sélectionner « Echelle de la carte »</p> 	<p>Cliquez sur l'icône Découpez une zone dans la carte Cliquez sur le premier ascenseur Sélectionner « Flèche Nord »</p> 		<p>Cliquez sur l'icône Découpez une zone dans la carte Choisir la couche virtuelle correspondant à votre carte Cochez « liée à la carte »</p>  <p>Double clic sur votre carte virtuelle (18-24 ans)... ... et modifier la légende si nécessaire</p>



Donner un titre à votre mise en page <Défaut> et enregistrer votre mise en page en cliquant sur l'icône de la disquette

OUF !